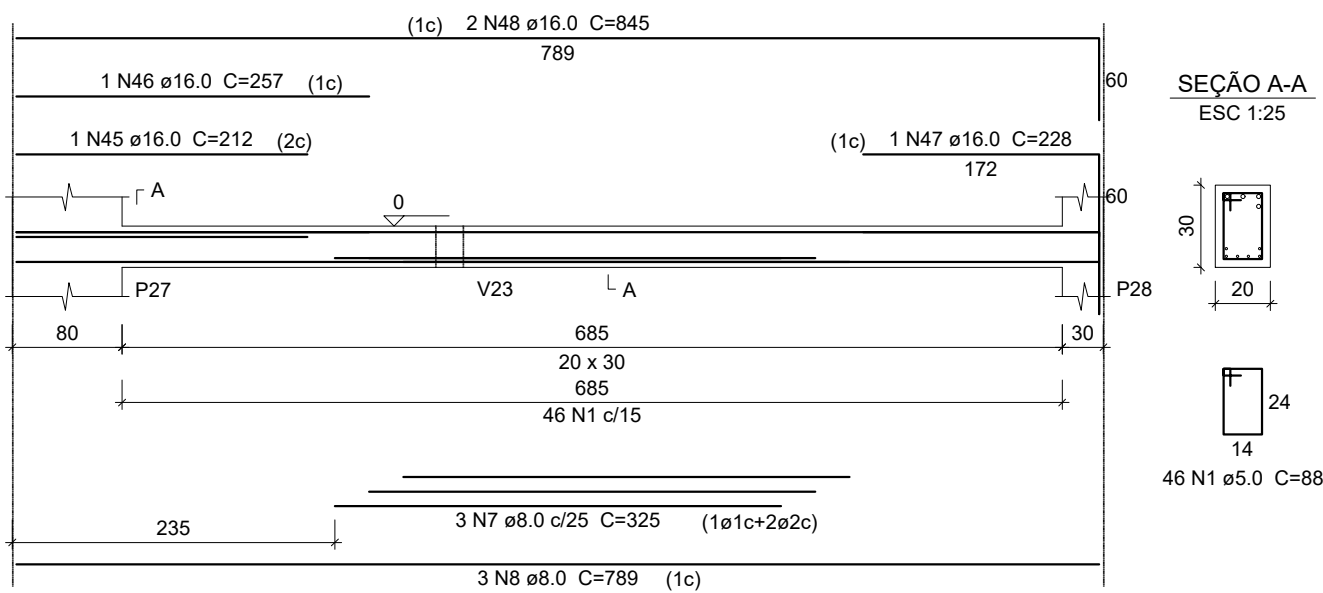


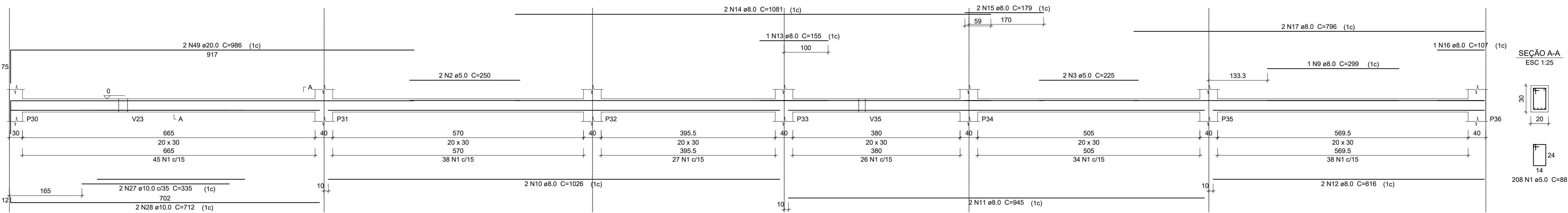
## V10

ESC 1:50



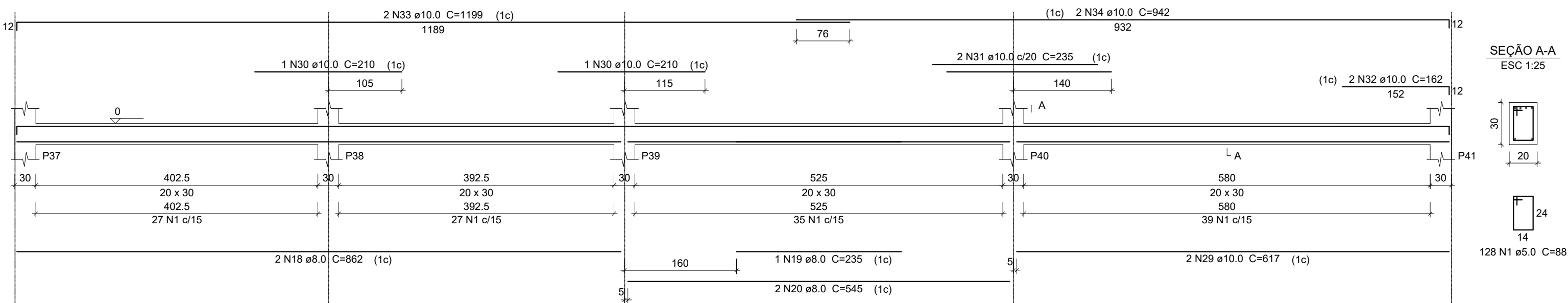
## V11

ESC 1:50



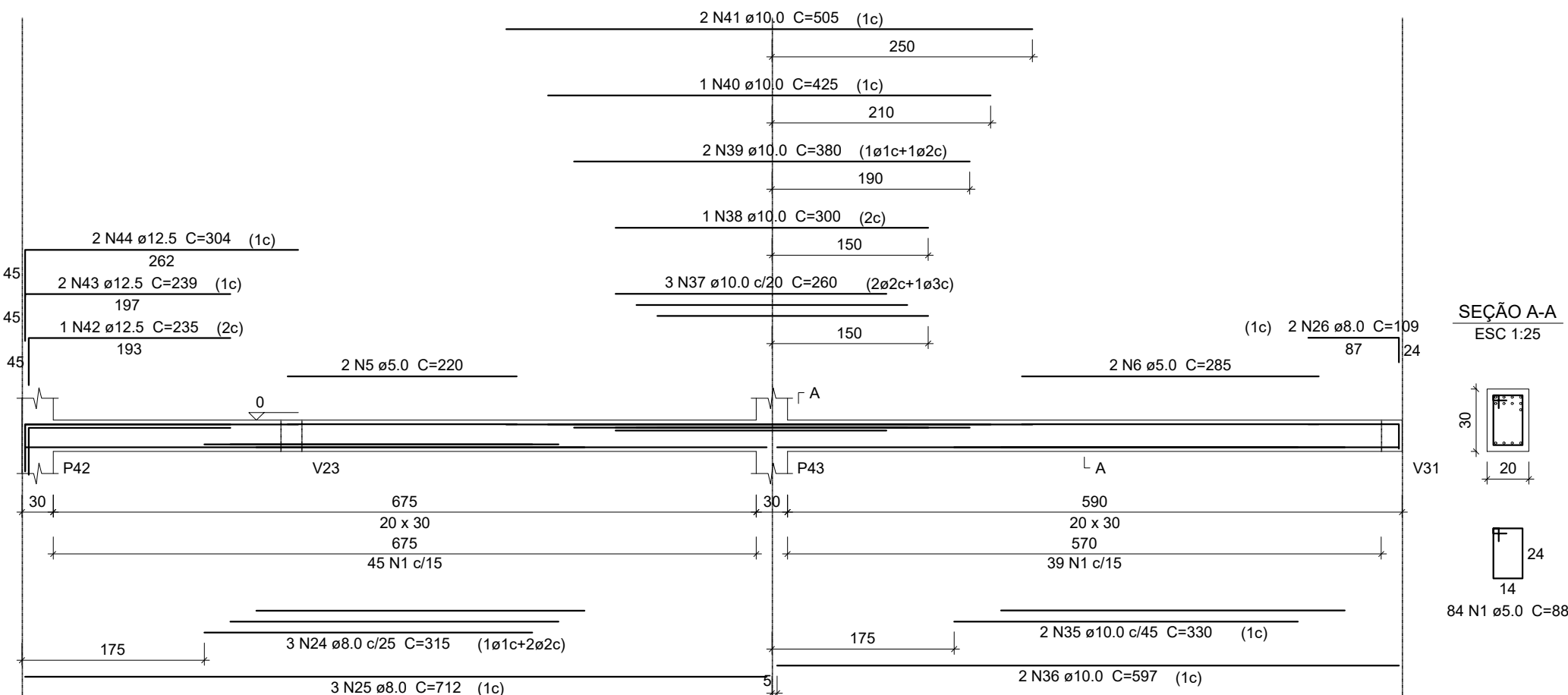
## V12

ESC 1:50



## V14

ESC 1:50



## Relação do aço

AÇO	N	DIAM (mm)	QUANT	C.UNIT (cm)	C.TOTAL (cm)
CA60	1	5.0	493	88	43384
	2	5.0	2	250	500
	3	5.0	2	225	450
	4	5.0	2	278	556
	5	5.0	2	220	440
	6	5.0	2	285	570
	7	8.0	3	325	975
	8	8.0	3	789	2367
	9	8.0	1	299	299
	10	8.0	2	1026	2052
CA50	11	8.0	2	945	1890
	12	8.0	2	616	1232
	13	8.0	1	155	155
	14	8.0	2	1081	2162
	15	8.0	2	179	358
	16	8.0	1	107	107
	17	8.0	2	796	1592
	18	8.0	2	862	1724
	19	8.0	1	235	235
	20	8.0	2	545	1090
	21	8.0	2	437	874
	22	8.0	2	99	198
	23	8.0	2	124	248
	24	8.0	3	315	945
	25	8.0	3	712	2136
	26	8.0	2	109	218
	27	10.0	2	335	670
	28	10.0	2	712	1424
	29	10.0	2	617	1234
	30	10.0	2	210	420
	31	10.0	2	235	470
	32	10.0	2	162	324
	33	10.0	2	1199	2398
	34	10.0	2	942	1884
	35	10.0	2	330	660
	36	10.0	2	597	1194
	37	10.0	3	260	780
	38	10.0	1	300	300
	39	10.0	2	380	760
	40	10.0	1	425	425
	41	10.0	2	505	1010
	42	12.5	1	235	235
	43	12.5	2	239	478
	44	12.5	2	304	608
	45	16.0	1	212	212
	46	16.0	1	257	257
	47	16.0	1	228	228
	48	16.0	2	845	1690
	49	20.0	2	986	1972

## Resumo do aço

AÇO	DIAM (mm)	C.TOTAL (m)	PESO + 10 % (kg)
CA50	8.0	208.6	90.5
	10.0	139.6	94.6
	12.5	13.3	14
	16.0	23.9	41.4
	20.0	19.8	53.5
CA60	5.0	459	77.8
PESO TOTAL (kg)			
CA50		294.1	
CA60		77.8	

Volume de concreto (C-25) = 4.78 m³  
Área de forma = 63.74 m²



Prefeitura

**Campos de Júlio**



Semeando

desenvolvimento

**Departamento de Engenharia**

Avenida Valdir Mazutti, nº 1999, Bom Jardim - Campos de Júlio  
Fone:0xx65-3387-2800

Obras:

CONSTRUÇÃO DE  
CENTRO DE EDUCAÇÃO INFANTIL  
COM 14 SALAS DE AULA  
Localizado na Av. Gov. Júlio Campos  
Quadra 01

Área:

Área a Construir 1.967,40 m²

Prefeitura Municipal de Campos de Júlio

Responsável Técnico  
LUIZ CARLOS CORREIA DE OLIVEIRA  
CREA: 1202470122

Conteúdo:

ESTRUTURAL  
FUNDAÇÃO VIGAS 2

DECLARO QUE A APROVAÇÃO DO PROJETO NÃO  
IMPLICA NO RECONHECIMENTO POR PARTE DA  
PREFEITURA DO DIREITO DE PROPRIEDADE DO  
TERRENO.

Data:

MAIO/2022

Escala:

INDICADAS

Desenho:

CINTYA VIEIRA SOUTO

Folha: